

Teknik Analiz

27 Kasım 2024

	Destek-1	Destek-2	Destek-3	Direnç-1	Direnç-2	Direnç-3
BİST100	9592.00	9550.00	9485.00	9720.00	9800.00	9909.00
X30YVADE	10955.00	10865.00	10760.00	11165.00	11245.00	11624.00
Ons Altın	2.605	2.590	2.568	2.640	2.655	2.721
EUR/USD	1.0425	1.0379	1.0335	1.0500	1.0565	1.0615
GBP/USD	1.2540	1.2485	1.2400	1.2615	1.2700	1.2735
EUR/GBP	0.8330	0.8309	0.8280	0.8360	0.8400	0.8453

BİST100

BİST100 endeksi dün 23 puan düşüşle 9636 seviyesinden tamamladı. Teknik göstergelerin güçlü görünümünü koruduğu endeks için 9592 ara destek noktası olup üzerinde kalmaya devam ettikçe 9720/9800 ardından 9909 direnç seviyelerine kadar yükselişin süreceği düşünülebilir. Ancak, güçlü görünüme sahip teknik göstergelere rağmen 9592 desteğinin altında 9550/9485 ve 9325 destek seviyelerine kadar düşüş potansiyeli oluşacağına dikkat edilmelidir. Özetle; yarın şükran günü nedeniyle Amerika piyasaları tam gün, Cuma günü ise yarım gün kapalı olacak. Yarın ve yarından sonra açıklanacak makro veriler bugün izlenecek. TSİ 16:30'da GSYİH ve çekirdek PCE verileri piyasaların hareketlenme sebebi olabilir. Teknik olarak da 9550/9480 destek aralığı önemlidir.

X30YVADE

Yeni bir yükseliş kanalının oluşmaya başladığı kontratın teknik göstergeleri güçlü görünüme sahip. Bu bağlamda 10955/10865 destek aralığı önemli olup üzerinde kaldıkça 11165 ardından 11245 ve 11624 dirençlerine doğru yükseliş sürebilir. Ancak, güçlü teknik görünüme rağmen 10955 altında 10865/10760 desteklerine kadar düşüş ihtimalinin artacağına dikkat edilmelidir. Özetle; 10955/10865 destek bölgesi yön belirleyici aralık olarak takip edilebilir.

XAU/USD

EMA-50 ortalamasında tutunmaya çalışan ons altının teknik göstergeleri zayıf görünüme sahip. Bu bağlamda EMA-20 ortalaması 2655 ilk direnç olup aşılmadıkça baskının sürmesi, 2605 altında 2590/2570 desteklerinin test edilmesi beklenebilir. Buna karşın, zayıflayan teknik görünüme rağmen EMA-50 ortalaması 2640 üzerinde yerleşme sağlanması durumunda 2655/2721 dirençlerine dek yükseliş ihtimali göz ardı edilmemelidir. Özetle ABD verileri ons altın için önemli olacaktır. Teknik olarak ise 2640/2655 direnç aralığı kısa vade için önemlidir.

EUR/USD

1.0500 bölgesinin ara trend direnci konumuna geldiği ons altının teknik göstergeleri zayıf görünüme sahip. Bu bağlamda, 1.0500 altında kaldıkça 1.0425/1.0379 ve 1.0335 seviyelerine kadar düşüş sürebilir. Öte yandan zayıf teknik görünüme rağmen 1.0500 üzerinde yerleşme sağlanması halinde 1.0530/1.0565 ve 1.0615 dirençlerine dek tepki yükselişi ihtimali göz ardı edilmemelidir. Özetle; yarın Şükran günü olması nedeniyle ABD/GSYİH ve çekirdek PCE verileri bugün açıklanacak. Teknik olarak ise 1.0500 direnci yön belirleyici hat olarak takip edilebilir.

GBP/USD

1.2540 üzerinde kalma çabalarının devam ettiği paritenin teknik görünümü zayıf. Bu kapsamda, 1.2540 altında 1.2485/1.2400 ve 1.2299 desteklerine kadar düşüş potansiyeli oluşabilir. Ancak, zayıf teknik görünüme rağmen 1.2540 üzerinde kaldıkça 1.2615 ardından 1.2700/1.2735 dirençlerine dek tepki yükselişi potansiyeli oluşacağına dikkat edilmelidir. Özetle; ABD verileri parite için öne çıkarken teknik olarak 1.2540 destek bölgesini izliyoruz.

EUR/GBP

Teknik göstergelerin güç kazanmaya başladığı parite için EMA-50 ortalaması 0.8360 direnci önemlidir. 0.8360 direnci üzerinde 0.8400/0.8453 dirençlerine kadar yükseliş devam edebilir. Ancak, güç kazanmaya başlayan teknik göstergelere rağmen 0.8330 desteği altında 0.8309/0.8280 desteklerine kadar düşüş potansiyeli oluşacağı ihtimali göz ardı edilmemelidir. Özetle; 0.8360 direnci kısa vade için önemli bölge konumundadır.



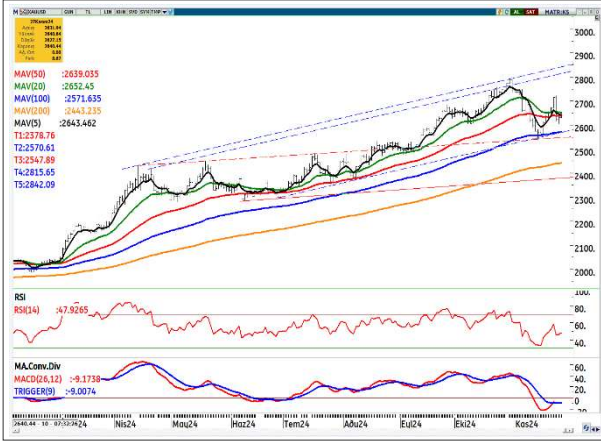
BİST100 Endeksi



X30YVADE



Ons Altın/USD



EUR/USD (Euro/ABD Doları)



GBP/USD (Sterlin/ABD Doları)



EUR/GBP (Euro/Sterlin)



*Grafikler için kaynak: Matrxs



"Burada yer alan yatırım bilgi, yorum ve tavsiyeleri yatırım danışmanlığı kapsamında değildir. Yatırım danışmanlığı hizmeti, yetkili kuruluşlar tarafından kişilerin risk ve getiri tercihleri dikkate alınarak kişiye özel sunulmaktadır. Burada yer alan yorum ve tavsiyeler ise genel niteliktedir. Bu tavsiyeler mali durumunuz ile risk ve getiri tercihlerinize uygun olmayabilir. Bu nedenle, sadece burada yer alan bilgilere dayanılarak yatırım kararı verilmesi beklentilerinize uygun sonuçlar doğurmayabilir. ING Yatırım Menkul Değerler A.Ş. Araştırma ve Strateji Bölümü tarafından sadece bilgi amaçlı olarak hazırlanmış olan bu rapor, hiçbir şekilde bir yatırım önerisi veya herhangi bir yatırım aracının doğrudan alımına veya satımına dair bir teklif veya referans olarak alınmamalıdır. Geçmiş performans takip eden dönem için bir gösterge değildir. Bu raporda sunulan bilgilerin yayım tarihi itibarıyla yanlış/yanıltıcı olmamasına özen gösterilmiş olmasına karşın, ING Yatırım Menkul Değerler bilgilerin doğru ve tam olmasından sorumlu değildir. Bu raporda yer alan bilgiler herhangi bir uyarı yapılmadan değişebilir. ING Yatırım Menkul Değerler ve çalışanlarının bu raporda sunulan bilgilerin kullanılmasından kaynaklanabilecek doğrudan ve/veya dolaylı zararlardan ötürü sorumluluğu bulunmamaktadır. Raporun, telif ve diğer hakları saklıdır; herhangi bir amaçla ING Yatırım Menkul Değerlerin izni olmadan raporun tamamı veya bir kısmı başka bir yerde yeniden yayımlanamaz, dağıtımı yapılamaz."

